



## Bari DL 230 LED



Nowoczesna i wszechstronna oprawa typu downlight o wysokich parametrach świetlnych oparta na module LED. Zastosowanie: pomieszczenia biurowe, hotele, restauracje, korytarze, galerie handlowe. Wersja 230mm

**Wykonanie:** Ring z aluminium malowany elektrostatycznie (w standardzie kolor biały), obudowa z blachy stalowej, szyba przezroczysta ze szkła hartowanego, odbłyśnik z polerowanego aluminium o czystości 99,85 %

**Montaż:** Do wpuszczenia w sufit podwieszany i G/K.

**Akcesoria:** Szkło matowe IP44, szkło centralnie matowione IP44.

**Zasilanie:** Wersja AC - 230 V - zintegrowany układ zasilający, wersja DC 230 V - zewnętrzny układ zasilający w komplecie

### DANE ELEKTRYCZNE

Źródło światła	LED
Liczba źródeł światła	1
Rodzaj osprzętu	Zasilacz
Napięcie znamionowe	230 V
Zawiera źródło światła	Tak
Rodzaj LED	PrevaLED CUBE

### DANE MECHANICZNE

Rodzaj montażu	Wbudowany
Materiał obudowy	Aluminium

### DANE INFORMACYJNE

Kolor	Biały
-------	-------

### CERTYFIKATY I OZNACZENIA

Stopień ochrony (IP)	IP44
Klasa ochronności	I
Klasa energetyczna	A
CE	Tak
EAC	Tak
Klasa przeciwpożarowa „F z dachem”	Tak

### DANE ŚWIETLNE

Barwa światła	Biała
Wskaźnik oddawania barw	80
Podział światła	Średniostrumieniowy
Rozsył światła	DI
Klasa oprawy	I
Degradacja diod LED	B50
Spadek strumienia świetlnego w czasie	L70
Żywotność diod LED	> 50000 h

### DANE OPTYCZNE

Raster / przesłona	SH
Kolor klosza/pokrywy	Brak
Materiał klosza	Szkło przezroczyste
Odbłyśnik	Wysoki połysk

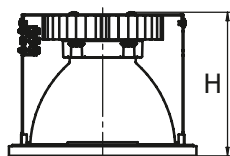
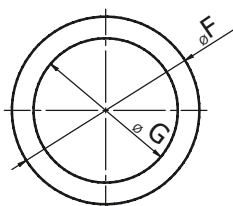
### WYKONANIA

Kod	Moc źródła światła [W]	Strumień świetlny oprawy [lm]	Skuteczność świetlna oprawy [lm/W]	Temperatura barwowa [K]	Info	Waga [kg]
PX1486765	1×10	930	93	3000	DC	1,30
PX1486766	1×10	930	93	4000	DC	1,30
PX1486763	1×11	930	84	3000	AC	1,30

## WYKONANIA

Kod	Moc źródła światła [W]	Strumień świetlny oprawy [lm]	Skuteczność świetlna oprawy [lm/W]	Temperatura barwowa [K]	Info	Waga [kg]
PX1486764	1×11	930	84	4000	AC	1,30
PX1486794	1×18	1690	93	3000	DC	1,50
PX1486795	1×18	1690	93	4000	DC	1,50
PX1486792	1×19	1690	88	3000	AC	1,50
PX1486793	1×19	1690	88	4000	AC	1,50
PX1486783	1×29	2530	87	3000	DC	1,70
PX1486790	1×29	2530	87	4000	DC	1,70
PX1486769	1×30	2530	84	3000	AC	1,70
PX1486776	1×30	2530	84	4000	AC	1,70

## WYMIARY



H [mm]	F [mm]
175	230

H = Wysokość / głębokość | F = Średnica zewnętrzna